

CLAMPAR

www.clampar.com.br

Fixando com performance e segurança

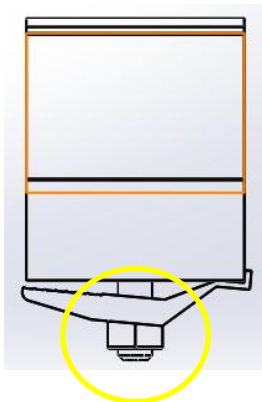


MANUAL

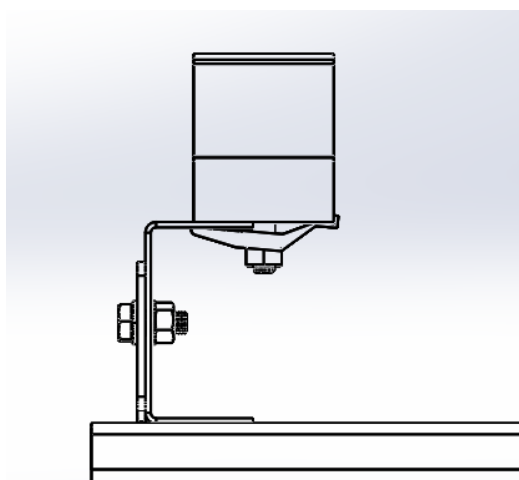
Fixador universal



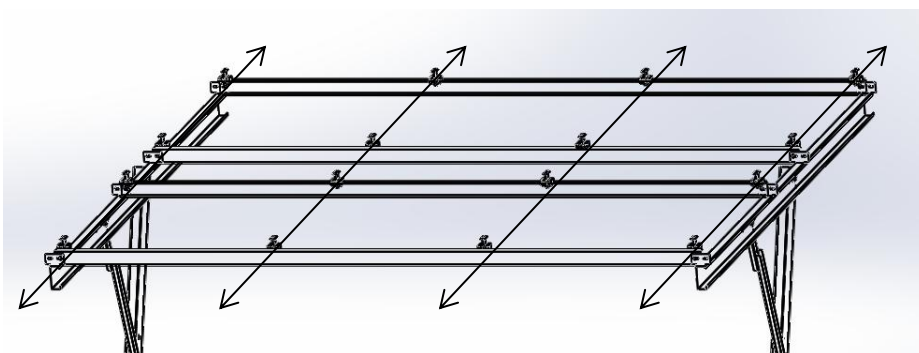
01. Soltar parcialmente a porca do conjunto de fixação.



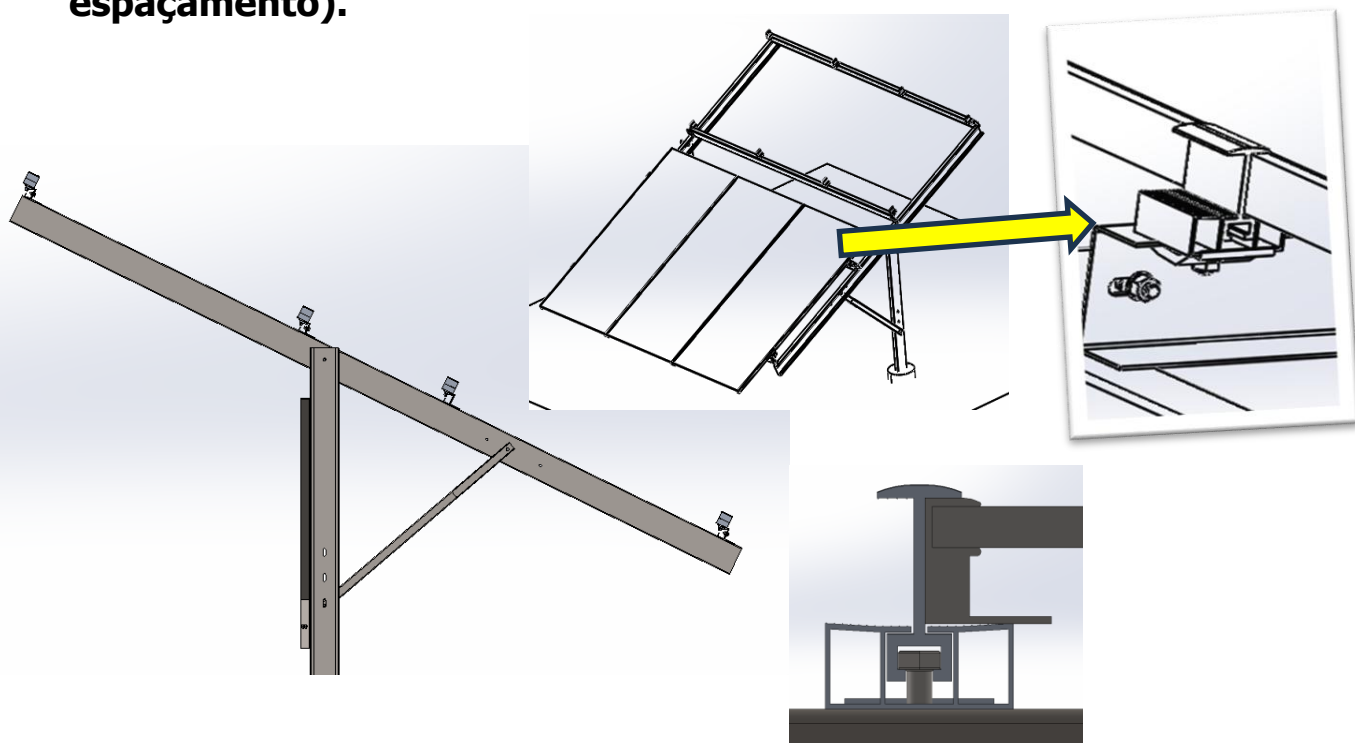
02. Posicionar o clamp na terça deixando o parafuso em contato com o final do perfil e Encostar a porca com a mão para manter o fixador na terça.



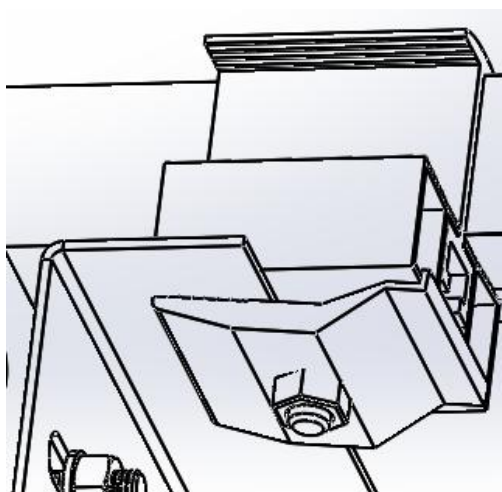
03. Alinhar e espaçar todos os clamps igualmente.



04. Inserir as placas solares entre a base de apoio e a parte superior do clamp, deixando a lateral da placa encostada na lateral do fixador (sem espaçamento).



05. Torquear a porca com a chave e torque adequados.



- Chave de boca para porca sextavada M8.

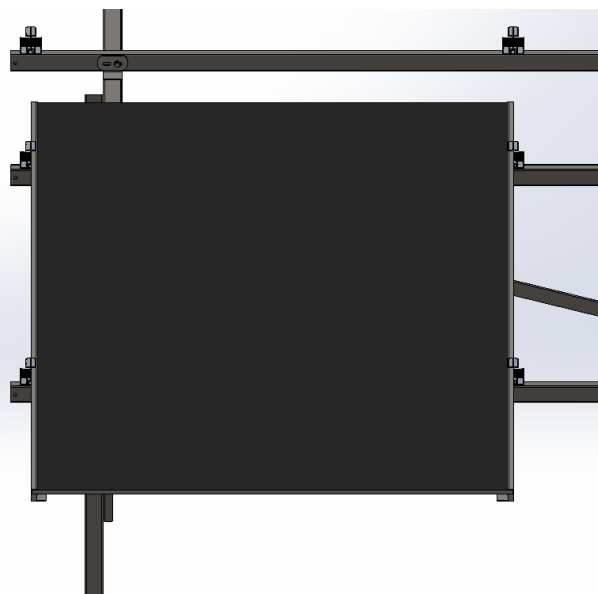
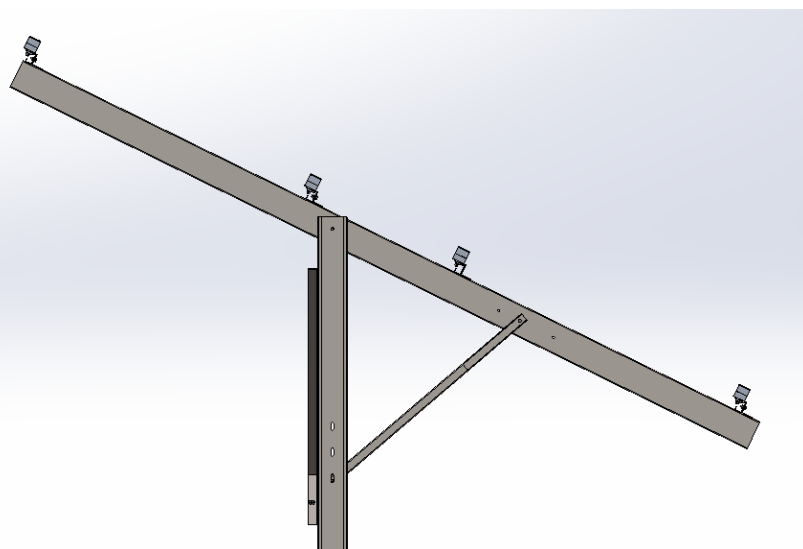
- Porca M8 (Clip) = 10-15 N*m.
(verificar Resistencia da placa solar antes de prosseguir com o torque).

06. ARMAZENAMENTO E ESTOCAGEM:

Os fixadores devem ser armazenados em local fechado ou coberto com lona evitando umidade para prevenir contra oxidação, até o momento de instalação nas placas solares.

Recomendamos acomodação em caixas de papelão, dispostas sobre pallets de madeira cobertas por lona ou em local coberto. Principalmente em casos de fixadores que utilizam parafusos, porcas e arruelas zincadas.



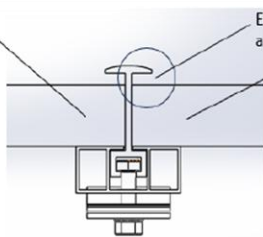


Antes do aperto no parafuso:

PLACA SOLAR

Espaço de regulação de altura (de acordo com espessura da placa)

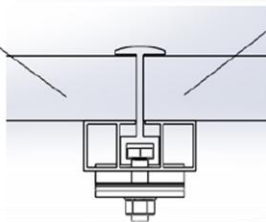
PLACA SOLAR



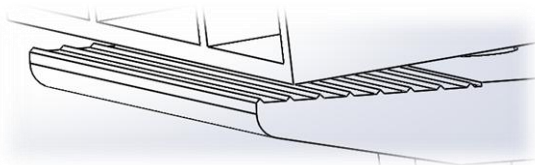
Após aperto no parafuso:

PLACA SOLAR

PLACA SOLAR



Obs.: Certifique-se de que as ranhuras estejam em contato com a borda da terço, garantindo assim a fixação ideal. retorque a cada 6 meses.



Rua Angelino ribeiro padilha 80, vila militar Piraquara - PR

E-mail: CONTATO@CLAMPAR.COM.BR

[\(41\)98903-5858](tel:(41)98903-5858)