

CLAMPAR

www.clampar.com.br

Fixando com performance e segurança

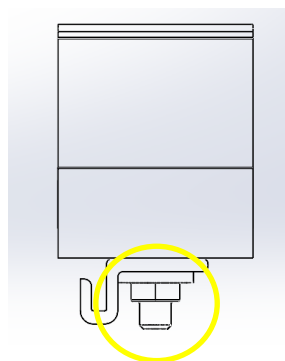


MANUAL

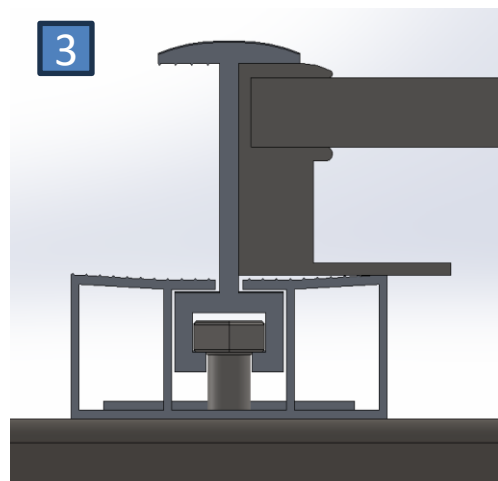
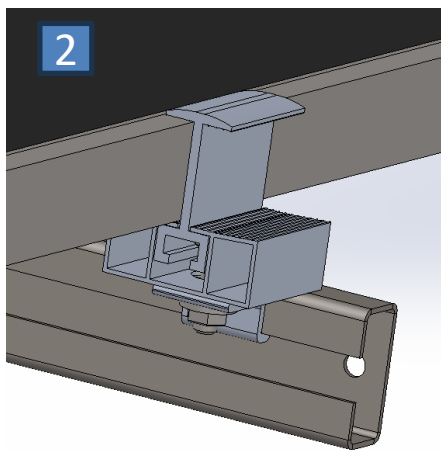
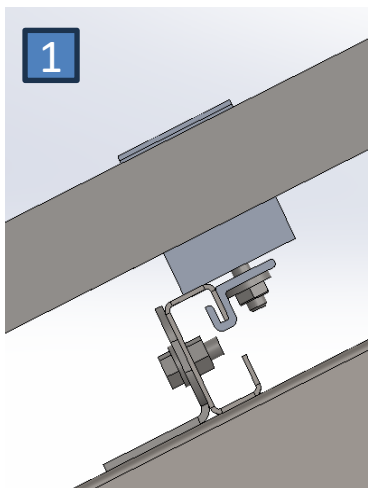
Fixador universal para perfil enrijecido



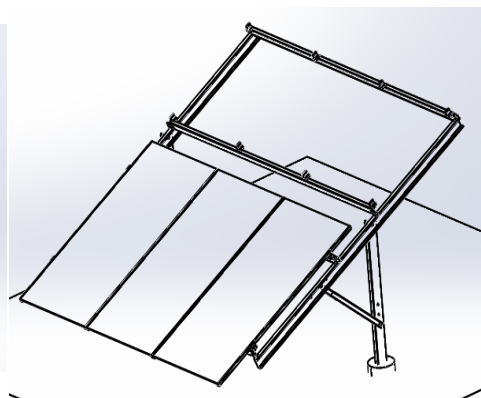
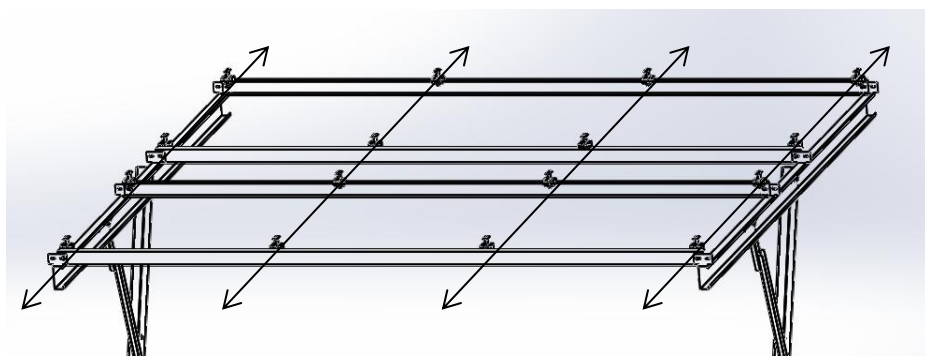
01. Soltar parcialmente a porca do conjunto de fixação.



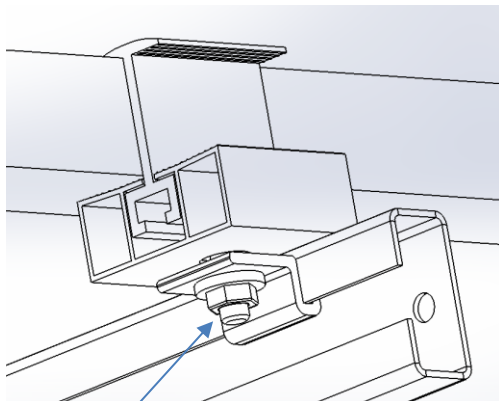
02. Posicionar o clamp engatando o enrijecido na terça (img01) e abraçando a placa solar (img 02) deixando a lateral da placa encostado com a lateral do fixador (img 03).



03. Alinhar e espaçar todos os clamps igualmente.



04. Torquear a porca com a chave e torque adequados.



- Chave de boca para porca sextavada M8.
- Porca M8 (Clip) = 10-15 N*m.
- Torquimetro de estalo sugerido para controle de torque.



05. ARMAZENAMENTO E ESTOCAGEM: Os fixadores devem ser armazenados em local fechado ou coberto com lona evitando umidade para prevenir contra oxidação, até o momento de instalação nas placas solares. Recomendamos acomodação em caixas de papelão, dispostas sobre pallets de madeira cobertas por lona ou em local coberto. Principalmente em casos de fixadores que utilizam parafusos, porcas e arruelas zincadas.



Rua Angelino ribeiro padilha 80, vila militar piraquara

E-mail: CONTATO@clampar.com.br